



**ПАСПОРТ ДОСТУПНОСТИ**  
для инвалидов объекта и предоставляемых на нем услуг  
в сфере образования, а также оказания им при этом необходимой помощи

**1. Характеристика объекта и предоставляемых на нем услуг**

Название организации (учреждения): муниципальное дошкольное образовательное учреждение  
«Детский сад № 284 Кировского района Волгограда»

Юридический адрес организации (учреждения): 400079, Волгоградская область, г.  
Волгоград, ул. 64-й Армии, 40 а

Основание для пользования объектом: **оперативное управление**

Форма собственности: **муниципальная**

Территориальная принадлежность: **муниципальная**

Выше стоящая организация (наименование):

**Кировское территориальное управление департамента по образованию администрации  
Волгограда**

Адрес выше стоящей организации, другие координаты: **400059, Волгоградская область, г.  
Волгоград, ул. Курчатова, 1**

Виды оказываемых услуг:

**Реализация начального общего образования, основного общего образования,  
среднего общего образования, дополнительного образования детей и взрослых**

Категория обслуживания населения: **дети**

Сведения о размещении объекта:

Отдельно стоящее здание – 2 этажа, 1362,8 м<sup>2</sup> Прилегающий земельный участок 5576 м<sup>2</sup>.

Год постройки здания 1969, капитальный ремонт –

Дата предстоящих плановых ремонтных работ: капитального – нет

## 2. Оценка соответствия уровня доступности для инвалидов объекта и имеющихся недостатков в обеспечении условий его доступности для инвалидов

№ п/п	Показатели доступности	Оценка состояния и имеющихся недостатков в обеспечении условий доступности для инвалидов объекта	Рекомендации
1	Наличие в учреждении транспортных средств, используемых для перевозки инвалидов	Не имеется	
2	Проведение в учреждении капитального ремонта, реконструкции, модернизации, которые полностью будут соответствовать требованиям доступности для инвалидов к учреждению и услугам	Не имеется	
3.	Текущее обеспечение доступа к учреждению инвалидов (до проведения капитального ремонта или реконструкции) и к месту предоставления услуги, предоставление необходимых услуг в дистанционном режиме, предоставление, когда это возможно, необходимых услуг по месту жительства инвалида	Не имеется	
4.	Обеспечение условий индивидуальной мобильности инвалидов и возможности для самостоятельного их передвижения по учреждению, на котором инвалидам предоставляются услуги, в том числе, на котором имеются:		
	выделенная стоянка автотранспортных средств для инвалидов;	Не имеется	
	сменное кресло-коляска;	Имеется	
	адаптированный лифт;	Не имеется	
	поручни;	Не имеется	
	пандус;	Имеется	
	подъемная платформа (аппарель);	Не имеется	
	раздвижные двери;	Не имеется	
	доступные входные группы;	Имеется	
	доступные санитарно-гигиенические помещения;	Имеется	
5.	достаточная ширина дверных проемов в стенах, лестничных маршей, площадках	Не имеется	
	Наличие в учреждении надлежащего размещения оборудования и носителей информации, необходимых для обеспечения беспрепятственного доступа к объектам (местам предоставления услуг) с учетом ограничений жизнедеятельности инвалида, а также надписей, знаков и иной текстовой и графической информации, выполненной рельефно-точечным шрифтом Брайля и на контрастном фоне	Имеется  Рельефно-точечный шрифт Брайля	

	дублирование необходимой для инвалидов по слуху звуковой информации зрительной информацией		
--	--	--	--

### 3. Оценка соответствия уровня доступности для инвалидов предоставляемых услуг и имеющихся недостатков в обеспечении условий их доступности для инвалидов

№ п/п	Показатели доступности	Наличие/ отсутствие	Рекомендации
1.	Наличие в учреждении помещения, предназначенного для проведения массовых мероприятий, оборудованное индукционной петлей и/или звукоусиливающей аппаратурой	Отсутствует	
2.	Предоставление (возможность) в учреждении услуг с использованием русского жестового языка, допуском сурдопереводчика и тифлосурдопереводчика	Отсутствует	
3.	Численность работников, предоставляющих услуги в сфере образования, прошедших инструктирование или обучение для работы с инвалидами по вопросам, связанным с обеспечением доступности для инвалидов	Отсутствует	
4.	Наличие в учреждении услуг предоставляемых инвалидам с сопровождением ассистента - помощника	Отсутствует	
5.	Наличие в учреждении услуг в сфере образования, предоставляемых инвалидам с сопровождением тьютора	Отсутствует	
6.	Численность педагогических работников, имеющих образование и (или) квалификацию, позволяющие осуществлять обучение по адаптированным основным общеобразовательным программам (для общеобразовательных организаций)	1	
7.	Официальный сайт объекта адаптирован для лиц с нарушением зрения (слабовидящих), слабослышащих	Имеется	

### 4. Управленческие решения по срокам и объемам работ, необходимых для приведения объекта и порядка предоставления на нем услуг в соответствие с требованиями законодательства РФ

№ п/п	Объемы и виды работ, необходимых для приведения объекта и порядка предоставления на нем услуг доступности для инвалидов в соответствии с требованиями законодательства РФ	Запланированные сроки выполнения
1.	Территория, прилегающая к зданию: текущий ремонт, организационные мероприятия. Нанесение цветовой и/или тактильной маркировки; выделить места для парковки инвалидов, обозначить их соответствующими символами. Проведение ремонтных работ по обеспечению доступности территории, прилегающей к зданию (участок).	Не планируется
2.	Ремонт и оборудование элементами доступности главного входа в здание.	Не планируется
3.	Путь (пути) движения внутри здания: Установить противоскользящее покрытие на края ступеней; установить недостающие поручни вдоль марша лестниц; снизить высоту порогов входных дверей в группы.	2027
4.	Зона целевого назначения здания (целевого посещения объекта): Расширить дверные проемы Проведение ремонтных работ по обеспечению доступности путей движения внутри здания	Не планируется
5.	Внесение дополнений в должностные регламенты (инструкции) сотрудников по	По мере

	предоставлению услуг инвалидам и оказанию им при этом необходимой помощи, а также в административные регламенты предоставления государственных услуг	необходимости
6.	Адаптация сайта ОУ для лиц с нарушением зрения (слабовидящих)	Адаптирован в 2017 г.
7.	Формы предоставления услуг на объекте: в ходе личного приема граждан, электронного взаимодействия, консультирования по телефону	Продолжить данную работу до 2031 г.

При выделении бюджетных средств проведение ремонтных работ на объекте будет осуществляться с учетом требований:

-Федерального закона от 29 декабря 2012 г. № 273-ФЗ «Об образовании в Российской Федерации» (с последующими изменениями и дополнениями);

-Федерального закона от 24 ноября 1995 г. № 181-ФЗ «О социальной защите инвалидов в Российской Федерации» (с последующими изменениями и дополнениями);

-СП 59.13330.2020 и ГОСТ Р 58776-2025 «Мобильная доступность».

Период проведения работ: до 2031 г.

Ожидаемый результат: доступность объекта маломобильным группам населения.

условная доступность объекта маломобильным группам населения.

Информация (паспорт доступности) размещена на сайте ссылка:

<https://mou284.oshkole.ru/sveden/objects>

#### **Особые отметки**

Паспорт сформирован на основании акта обследования объекта от 17.10.2025 года Комиссией, состав которой утвержден приказом № 51 (акт прилагается).

МОУ детский сад № 284 оставляет за собой право вносить изменения и дополнения в Паспорт доступности объекта и предоставляемых на нем услуг с учетом финансирования и потребности в предоставлении услуг на качественно новом уровне с учетом изменения федерального и регионального законодательства.

**Акт обследования  
объекта социальной инфраструктуры к паспорту доступности**

17.10.2025 г.

**1. Общие сведения об объекте.**

Наименование (вид)объекта: **муниципальное дошкольное образовательное учреждение «Детский сад № 284 Кировского района Волгограда»**

Адрес объекта: 400079, Волгоградская область, г. Волгоград, ул. 64 Армии, 40 а

Сведения о размещении объекта:

Отдельно стоящее здание 2 этажность, 1362,8 м<sup>2</sup>.

Часть здания на: 1этаже – 456,5 м<sup>2</sup>; 2 этаже – 489,3 м<sup>2</sup>; подвал – 417 м<sup>2</sup>;

Наличие прилегающего земельного участка 5576 м<sup>2</sup>.

Год постройки здания: 1969 , последнего капитального ремонта – 2023 г., (ремонт кровли.)

Дата предстоящих плановых ремонтных работ: 2026 год.

Название организации (учреждения) (полное юридическое наименование - согласно Уставу, краткое наименование): **муниципальное дошкольное образовательное учреждение «Детский сад № 284 Кировского района Волгограда», МОУ детский сад № 284**

Юридический адрес организации (учреждения) 400079, Волгоградская область, г. Волгоград, ул. 64 Армии, 40 а

Основание для пользования объектом (оперативное управление, аренда, собственность): **оперативное управление**

Форма собственности (государственная, негосударственная): **государственная**

Территориальная принадлежность (федеральная, региональная, муниципальная): **муниципальная**

Вышестоящая организация (наименование): **Кировское территориальное управление департамента по образованию администрации Волгограда**

Адрес вышестоящей организации, другие координаты: **400059, Волгоградская область, г. Волгоград, ул. Курчатова,1**

Председатель комиссии по проведению обследования и паспортизации объекта и предоставляемых на нем услуг:

Радченко Л.А., заместитель главы администрации Кировского района Волгограда

Члены комиссии:

Панина А.В., заведующий муниципального дошкольного образовательного учреждения «Детский сад № 284 Кировского района Волгограда»;

Карева Ю.В., старший воспитатель;

Давлекаева А.В. консультант отдела по взаимодействию со структурами социальной сферы, общественными организациями и территориальными общественными самоуправлениями администрации Кировского района Волгограда;

Чалова В.М., председатель Кировской районной организации Волгоградской общественной организации «Всероссийское общество инвалидов».

## 2. Характеристика деятельности организации на объекте (по обслуживанию населения)

Сфера деятельности (здравоохранение, образование, социальная защита, физическая культура и спорт, культура, связь и информация, транспорт, жилой фонд, потребительский рынок и сфера услуг, другое): образование.

Виды оказываемых услуг:

Реализация начального общего образования, основного общего образования, среднего общего образования, дополнительного образования детей и взрослых.

Форма оказания услуг: (на объекте, дому, дистанционно): на объекте

Категории обслуживаемого населения по возрасту: от 1,5 до 7 лет

Категории обслуживаемых инвалидов: инвалиды, передвигающиеся на коляске, инвалиды с нарушениями опорно-двигательного аппарата; нарушениями зрения, нарушениями слуха, нарушениями умственного развития;

Плановая мощность: посещаемость (количество обслуживаемых в день), вместимость, пропускная способность 141, возможность 141 человек в день.

Участие в исполнении ИПР инвалида, ребенка-инвалида (да/нет): нет

## 3. Состояние доступности объекта

Путь следования к объекту пассажирским транспортом (описать маршрут движения с использованием пассажирского транспорта): в МОУ детский сад № 284 можно проехать общественным транспортом: автобусом № 77, № 2, № 55 до остановки «Посёлок Николая Руднева»

Путь к объекту от ближайшей остановки пассажирского транспорта:

расстояние до объекта от остановки транспорта - 440 м время движения (пешком) - 5 мин

наличие выделенного от проезжей части пешеходного пути- нет

Перекрестки: регулируемые

Информация на пути следования к объекту: акустическая, тактильная, визуальная: нет

Перепады высоты на пути: да

Их обустройство для инвалидов на коляске: нет

### Организация доступности объекта для инвалидов - форма обслуживания

№ п/п	Категория инвалидов	Вариант организации доступности объекта (формы обслуживания) <*>
	<b>Все категории инвалидов и МГН</b>	
	<b>В том числе инвалиды:</b>	
	Передвигающиеся на креслах-колясках	ВНД
	С нарушениями опорно-двигательного аппарата	ВНД

	С нарушениями зрения	ДУ
	С нарушениями слуха	ДУ
	С интеллектуальными нарушениями	ДУ

<\*>«А» Доступность всех зон и помещений - универсальная.

«Б» Доступны специально выделенные участки и помещения.

«ДУ» Доступность условная: дополнительная помощь сотрудника, услуги на дому, дистанционно.

«ВНД» Не организована доступность.



### Состояние доступности основных структурно-функциональных зон

№ п/п	Основные структурно – функциональные зоны	Состояние доступности, в том числе для основных категорий инвалидов<*>
	Территория, прилегающая к зданию (участок)	ДП-В
	Вход (входы) в здание	ДП-В
	Путь (пути) движения внутри здания (в т.ч. пути эвакуации)	ДУ
	Зона целевого назначения здания (целевого посещения объекта)	ДУ
	Санитарно – гигиенические помещения	ДУ
	Система информации и связи (на всех зонах)	ДУ
	Пути движения к объекту (от остановки транспорта)	ДУ

<\*>Указывается:

ДП-В–доступно полностью всем;

ДП-И- доступно полностью избирательно (указать категории инвалидов);

ДЧ-В–доступно частично всем;

ДЧ-И - доступно частично избирательно (указать категории инвалидов);

ДУ – доступно условно;

ВНД – временно недоступно.

### Итоговое заключение о состоянии доступности ОСИ:

Доступно частично избирательно.

В МОУ детском саду № 284 обучение детей–инвалидов в настоящее время доступно для детей – с нарушением соматического характера;

Доступно условно (по зрению)

Доступно частично избирательно для инвалидов, передвигающиеся на креслах-колясках, инвалидов с нарушениями опорно-двигательного аппарата;

Объект доступен условно. Вход в здание № 2 соответствует нормам доступности маломобильных групп населения частично. Санитарно-гигиенические помещения частично соответствуют нормам доступности для инвалидов и маломобильных групп. Проведение мероприятий по техническому обустройству в связи с архитектурно- планировочными особенностями здания может быть выполнено только в порядке капитального ремонта или реконструкции. Визуальные, тактильные средства и устройства информации имеются. Акустические, отсутствуют. На пути следования к объекту частично отсутствует тротуар, имеются препятствия в виде бордюра, склона.



#### 4. Управленческое решение

Рекомендации по адаптации основных структурных элементов объекта

№ п/п	Основные структурно-функциональные зоны объекта	Рекомендации по адаптации объекта (вид работы) <*>
1.	Территория, прилегающая к зданию (участок)	Не нуждается
2.	Вход (входы) в здание	индивидуальное решение с ТСП
3.	Путь (пути) движения внутри здания (в т.ч. пути эвакуации)	индивидуальное решение с ТСП
4.	Зона целевого назначения здания (целевого посещения объекта)	индивидуальное решение с ТСП
5.	Санитарно – гигиенические помещения	индивидуальное решение с ТСП
6.	Система информации на объекте (на всех зонах)	технические решения невозможны - организация альтернативной формы обслуживания
7.	Пути движения к объекту (от остановки транспорта)	индивидуальное решение с ТСП
8.	Все зоны и участки	технические решения невозможны - организация альтернативной формы обслуживания

<\*> Указывается один из вариантов (видов работ): не нуждается; ремонт (текущий, капитальный); индивидуальное решение с ТСП; технические решения невозможны - организация альтернативной формы обслуживания.

Период проведения работ до 2031 года в рамках исполнения при выделении денежных средств  
Ожидаемый результат (по состоянию доступности) после выполнения работ по адаптации - повышение доступности образовательных услуг для детей-инвалидов.

#### 5. Особые отметки

ПРИЛОЖЕНИЯ:

Результаты обследования:

- |  |         |
|--|---------|
| 1. Территория, прилегающая к объекту       | на 1 л. |
| 2. Входа (входов) в здание                 | на 1 л. |
| 3. Путей движения в здании                 | на 1 л. |
| 4. Зоны целевого назначения объекта        | на 1 л. |
| 5. Санитарно-гигиенических помещений       | на 1 л. |
| 6. Системы информации (и связи) на объекте | на 1 л. |
| Результаты фотофиксации на объекте         | на 1 л. |
| Позтажные планы, паспорт БТИ               | на 3 л. |

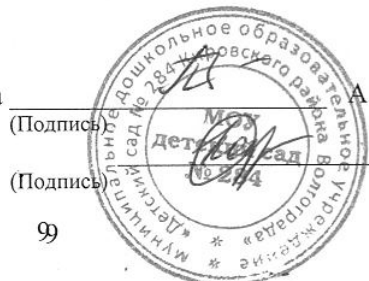
Другое (в том числе дополнительная информация о путях движения к объекту)

Председатель комиссии  
(руководитель рабочей группы)  
заместитель главы администрации  
Кировского района Волгограда

  
(Подпись)

Л.А. Радченко

Члены рабочей группы  
заведующий муниципального дошкольного  
образовательного учреждения  
«Детский сад № 284 Кировского района Волгограда»



А.В. Панина

Старший воспитатель МОУ детского сада № 284

(Подпись)

Ю.В. Карева

В том числе:

Представители общественных  
организаций инвалидов  
консультант отдела по взаимодействию  
со структурами социальной сферы,  
общественными организациями  
и территориальными общественными  
самоуправлениями администрации  
Кировского района Волгограда

  
(Подпись) \_\_\_\_\_ А.В. Давлекаева

Председатель Кировской районной  
организации Волгоградской  
общественной организации  
«Всероссийское  
общество инвалидов»

  
(Подпись) \_\_\_\_\_ В.М Чалова

(представители учреждения  
(организации), расположенной  
на объекте  
(должность, Ф.И.О.)

\_\_\_\_\_  
(Подпись)

(должность, Ф.И.О.)

\_\_\_\_\_  
(Подпись)

Согласовано

Заведующий





(Подпись)

А.В. Панина

Управленческое решение согласовано «\_\_\_\_» \_\_\_\_\_ 20\_\_\_\_ г. (протокол № \_\_\_\_\_)  
Комиссией (название) \_\_\_\_\_

**ПЛАН МЕРОПРИЯТИЙ**  
**«Дорожная карта»**  
**по повышению значений показателей доступности**  
**для инвалидов объектов и предоставляемых на них услуг**  
**в МОУ детском саду № 284 2025-2031 годы**

**1.Обоснование целей обеспечения доступности для инвалидов объектов и услуг.**

Настоящий План мероприятий («дорожная карта») по повышению значений показателей доступности для инвалидов объектов и услуг на период 2025 - 2031 годы (далее - «дорожная карта») направлена на обеспечение условий доступности для инвалидов объектов и услуг в муниципальном общеобразовательном учреждении

**Цель:** Обеспечение инвалидам и лицам с ограниченными возможностями здоровья равных с другими гражданами возможностей в реализации прав и свобод, предусмотренных законодательством в сфере образования.

**Задачи:**

1. Создание условий для свободного доступа и передвижения инвалидов в МОУ.
2. Обеспечить равный доступ инвалидов к образовательными воспитательным услугам.

**Основные проблемы при создании без барьерной среды:**

- неполная оснащенность МОУ приспособлениями, средствами и источниками информации в доступной форме, необходимыми для получения инвалидами услуг наравне с другими лицами;
- недостаточный уровень условий для реализации инклюзивного образования в МОУ.

**Планируемое повышение значений показателей доступности объектов и услуг и сроки их достижения** определены в «дорожной карте», исходя из норм и требований:

- Федерального закона от 29 декабря 2012г. № 273-ФЗ «Об образовании в Российской Федерации» (с последующими изменениями и дополнениями);
- Федерального закона от 24 ноября 1995г. №181-ФЗ «О социальной защите инвалидов в Российской Федерации»;
- СП59.13330.2020, ГОСТ Р 58776-2025 «Мобильная доступность»

**Ожидаемые результаты:**

- Обеспечение равного доступа инвалидов к образовательными воспитательным услугам в ДОУ.
- Повышение социальной активности инвалидов, преодоление социальной разобщенности.
- Повышение качества жизни инвалидов.

### I Результаты обследования:

**1. Территории, прилегающей к зданию (участка)**  
**муниципального дошкольного образовательного учреждения**  
**«Детский сад № 284 Кировского района Волгограда»**  
**400079, Волгоградская область, г. Волгоград, ул. 64 Армии, 40 а**

№ п/п	Наименование функционально-планировочного элемента	Наличие элемента			Выявленные нарушения и замечания		Работа по адаптации объектов	
		Есть /нет	№ на плане	№ фото	содержание	Значимо для инвалида (категория)	Содержание	Виды работ
1.1	Территория, прилегающая к зданию	есть		6		ДП-В (К, О, С, Г, У)		
1.2	Путь (пути) движения на территории	есть		7		ДЧ-В (К, О, С, Г, У)		
1.3	Лестница (наружная)	есть		1		ДЧ-И (С, Г)	-	-
1.4	Пандус (наружный)	есть		1		ДЧ-В (К, О, С, Г, У)		
1.5	Автостоянка и парковка	нет		-	-	-	-	-
	ОБЩИЕ требования к зоне							

### II Заключение по зоне:

Наименование структурно-функциональной зоны	Состояние доступности* (к пункту 3.4 Акта обследования ОСИ)	Приложение		Рекомендации по адаптации (вид работы)** К пункту 4.1 Акта обследования ОСИ
		№ на плане	№ фото	
Территория прилегающая к зданию	ДП-В	1	1, 6, 7	Индивидуальное решение с ТСР

\*указывается: ДП-В- доступно полностью всем; ДП-И (К, О, С, Г, У)- доступно полностью избирательно (указать категорию инвалидов); ДЧ-В- доступно частично всем ; ДЧ-И - (К, О, С, Г, У)- доступно частично избирательно (указать категорию инвалидов); ДУ- доступно условно, ВНД - недоступно

\*\* указывается один из вариантов : не нуждается; ремонт (текущий, капитальный); индивидуальное решение с ТСР; технические решения невозможно- организация альтернативной формы обслуживания

Комментарий к заключению: состояние доступности объекта оценено как доступно полностью всем, что обеспечивает полноценное нахождение на объекте граждан с ограниченными возможностями.

### I Результаты обследования:

#### 2 Входа (входов) в здание

муниципального дошкольного образовательного учреждения  
«Детский сад № 284 Кировского района Волгограда»  
400079, Волгоградская область, г.Волгоград, ул. 64 Армии, 40 а

№ п/п	Наименование функционально планировочного элемента	Наличие элемента			Выявленные нарушения и замечания		Работы по адаптации объектов	
		Есть/нет	№ на плане	№ на фото	содержание	Значимо для инвалида	содержание	Виды работ
2.1	Лестница (наружная)	есть		1	Отсутствует тактильная лента	ДП-И (Г)	Необходимо обеспечить лестницу тактильной лентой	Текущий ремонт
2.2	Пандус (наружный)	есть		17		ДЧ-В (К, О, С, Г, У)		
2.3	Входная площадка	есть		1				
2.4	Дверь (входная)	есть		1		ДП-И (Г, С, У)		
2.5	Тамбур	есть		8	Отсутствуют фиксаторы	ДП-И (К, О)	Установить фиксаторы	Текущий ремонт
	Общие требования к зоне							

### II Заключение по зоне:

Наименование структурно-функциональной зоны	Состояние доступности* (к пункту 3.4 Акта обследования ОСИ)	Приложение		Рекомендации по адаптации (вид работы)** К пункту 4.1 Акта обследования ОСИ
		№ на плане	№ фото	
Вход в здание	ДП-И (К, О, С)-доступно полностью избирательно	1	1,8,17	ремонт (текущий, капитальный);

\*указывается: ДП-В- доступно полностью всем; ДП-И (К, О, С, Г, У)- доступно полностью избирательно (указать категорию инвалидов); ДЧ-В- доступно частично всем ; ДЧ-И - (К, О, С, Г, У)- доступно частично избирательно (указать категорию инвалидов); ДУ- доступно условно, ВНД-недоступно

\*\* указывается один из вариантов : не нуждается; ремонт (текущий, капитальный); индивидуальное решение с ТСР; технические решения невозможно- организация альтернативной формы обслуживания

Комментарий к заключению: \_\_\_\_\_

### I Результаты обследования:

**3. Пути (путей) движения внутри здания (в т.ч. путей эвакуации)**  
муниципального дошкольного образовательного учреждения  
«Детский сад № 284 Кировского района Волгограда»  
400079, Волгоградская область, г. Волгоград, ул. 64 Армии, 40 а

№ п/п	Наименование функционально планировочного элемента	Наличие элемента			Выявленные нарушения и замечания		Работы по адаптации объектов	
		Есть/нет	№ на плане	№ на фото	содержание	Значимо для инвалида	содержан ие	Вид ы рабо т
3.1	Коридор (вестибюль, зона ожидания)	есть		16				
3.2	Лестница (внутри здания)	есть		13				
3.3	Пандус (внутри здания)	нет			Отсутствует	К,О	Установи ть невозмо жно, только при реконстр укции здания	
3.4	Лифт пассажирский (или подъемник)	нет			Отсутствует	К, О	Установи ть невозмо жно, только при реконстр укции здания	
3.5	Дверь	есть		2				
3.6	Пути эвакуации (в т.ч. зоны безопасности)							
	ОБЩИЕ требования к зоне							

## II Заключение по зоне:

Наименование структурно- функциональной зоны	Состояние доступности* (к пункту 3.4 Акта обследования ОСИ)	Приложение		Рекомендации по адаптации (вид работы)** К пункту 4.1 Акта обследования ОСИ
		№ на плане	№ фото	
Пути движения внутри здания	ДЧ-И доступно частично избирательно (О,С,Г,У)		10,16,13	Индивидуальное решение с ТСР

\*указывается: ДП-В- доступно полностью всем; ДП-И (К, О, С, Г, У)- доступно полностью избирательно (указать категорию инвалидов); ДЧ-В- доступно частично всем ; ДЧ-И - (К, О, С, Г, У)- доступно частично избирательно (указать категорию инвалидов); ДУ- доступно условно, ВНД - недоступно

\*\* указывается один из вариантов : не нуждается; ремонт (текущий, капитальный); индивидуальное решение с ТСР; технические решения невозможно- организация альтернативной формы обслуживания

Комментарий к заключению: Состояние доступности объекта оценено доступно частично избирательно что не обеспечивает полноценного нахождения на объекте граждан с ограниченными возможностями.



### I Результаты обследования:

#### 4 Зоны целевого назначения здания (целевого посещения объекта)

##### Вариант I – зона обслуживания инвалидов

муниципального дошкольного образовательного учреждения

«Детский сад № 284 Кировского района Волгограда»

400079, Волгоградская область, г.Волгоград, ул. 64 Армии, 40 а

№ п/п	Наименование функционально планировочного элемента	Наличие элемента			Выявленные нарушения и замечания		Работы по адаптации объектов	
		Есть/нет	№ на плане	№ на фото	содержание	Значимо для инвалида	содержание	Виды работ
4.1	Кабинетная форма обслуживания	есть		11	ДП-И	С, Г		Ремонт (текущий и капитальный)
4.2	Зальная форма обслуживания	есть		15	ДП-И	С, Г		Ремонт (текущий и капитальный)
	ОБЩИЕ требования к зоне							

### II Заключение по зоне:

Наименование структурно-функциональной зоны	Состояние доступности* (к пункту 3.4 Акта обследования ОСИ)	Приложение		Рекомендации по адаптации (вид работы)** К пункту 4.1 Акта обследования ОСИ
		№ на плане	№ фото	
Зоны целевого назначения здания	ДП-И (С, Г)- доступно полностью избирательно		11,15	Индивидуальное решение с ТСП

\*указывается: ДП-В- доступно полностью всем; ДП-И (К, О, С, Г, У)- доступно полностью избирательно (указать категорию инвалидов); ДЧ-В- доступно частично всем; ДЧ-И - (К, О, С, Г, У)- доступно частично избирательно (указать категорию инвалидов); ДУ- доступно условно, ВНД-недоступно

\*\* указывается один из вариантов : не нуждается; ремонт (текущий, капитальный); индивидуальное решение с ТСП; технические решения невозможно- организация альтернативной формы обслуживания

Комментарий к заключению: Состояние доступности объекта оценено как доступно полностью избирательно

**I Результаты обследования:**  
**5 Санитарно-гигиенических помещений**  
муниципального дошкольного образовательного учреждения  
«Детский сад № 284 Кировского района Волгограда»  
400079, Волгоградская область, г.Волгоград, ул. 64 Армии, 40 а

№ п/п	Наименование функционально планировочного элемента	Наличие элемента			Выявленные нарушения и замечания		Работы по адаптации объектов	
		Есть\нет	№ на плане	№ на фото	содержание	Значимо для инвалида	содержание	Виды работ
5.2	Душевая/ванная комната	нет	-	-	-	-	-	Технические решения невозможны – организация альтернативной формы обслуживания
5.3	Бытовая Комната (гардеробная)	есть		3-4	ДП-И	(С, Г, У)		Ремонт (текущий, капитальный)
	ОБЩИЕ требования к зоне							

**II Заключение по зоне:**

Наименование структурно-функциональной зоны	Состояние доступности* (к пункту 3.4 Акта обследования ОСИ)	Приложение		Рекомендации по адаптации (вид работы)** К пункту 4.1 Акта обследования ОСИ
		№ на плане	№ фото	
Санитарно-гигиенические помещения	ДП-И (С, Г, У) доступно полностью избирательно		3, 4, 5, 18	Текущий ремонт

\*указывается: ДП-В- доступно полностью всем; ДП-И (К, О, С, Г, У)- доступно полностью избирательно (указать категорию инвалидов); ДЧ-В- доступно частично всем ; ДЧ-И - (К, О, С, Г, У)- доступно частично избирательно (указать категорию инвалидов); ДУ- доступно условно, ВНД-недоступно  
 \*\* указывается один из вариантов : не нуждается; ремонт (текущий, капитальный); индивидуальное решение с ТСР; технические решения невозможно- организация альтернативной формы обслуживания

Комментарий к заключению:

**I Результаты обследования:**  
**6 Системы информации на объекте**  
муниципального дошкольного образовательного учреждения  
«Детский сад № 85 Кировского района Волгограда»  
400079, Волгоградская область, г.Волгоград, ул. 64 Армии, 32а

№ п/п	Наименование функционально планировочного элемента	Наличие элемента			Выявленные нарушения и замечания		Работы по адаптации объектов	
		Есть/нет	№ на плане	№ на фото	содержание	Значимо для инвалида	содержание	Виды работ
6.1	Визуальные средства	есть		12	ДЧ-В	(С, Г, У)		
6.2	Акустические средства	нет		-	-	-	-	Технические решения невозможны – организация альтернативной формы обслуживания
6.3	Тактильные средства	есть		14	ДЧ-В	(С, Г, У)		
	ОБЩИЕ требования к зоне							

**II Заключение по зоне:**

Наименование структурно-функциональной зоны	Состояние доступности* (к пункту 3.4 Акта обследования ОСИ)	Приложение		Рекомендации по адаптации (вид работы)** К пункту 4.1 Акта обследования ОСИ
		№ на плане	№ фото	
Системы информации на объекте	ДЧ-В- доступно частично всем;		12,14	

\*указывается: ДП-В- доступно полностью всем; ДП-И (К, О, С, Г, У)- доступно полностью избирательно (указать категорию инвалидов); ДЧ-В- доступно частично всем ; ДЧ-И - (К, О, С, Г, У)- доступно частично избирательно (указать категорию инвалидов); ДУ- доступно условно, ВНД - недоступно

\*\* указывается один из вариантов : не нуждается; ремонт (текущий, капитальный); индивидуальное решение с ТСР; технические решения невозможно- организация альтернативной формы обслуживания

Комментарий к заключению:

## Результаты фотофиксации на объекте

Фото № 1 Вход в здание

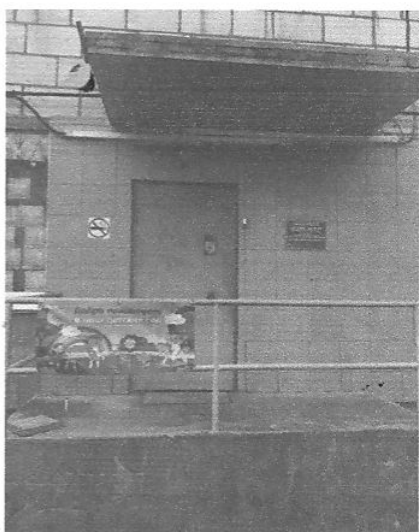


Фото № 2 Путь движения внутри здания



Фото № 3 Раздевалка (гардеробная)



Фото № 4 Раздевалка (гардеробная)



Фото № 5 ТСП



Фото № 6 Территория, прилегающая к зданию

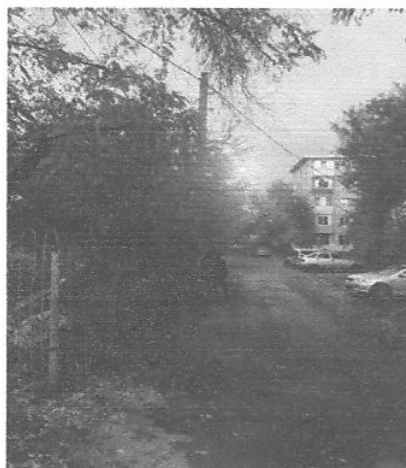


Фото № 7 Территория, прилегающая к зданию

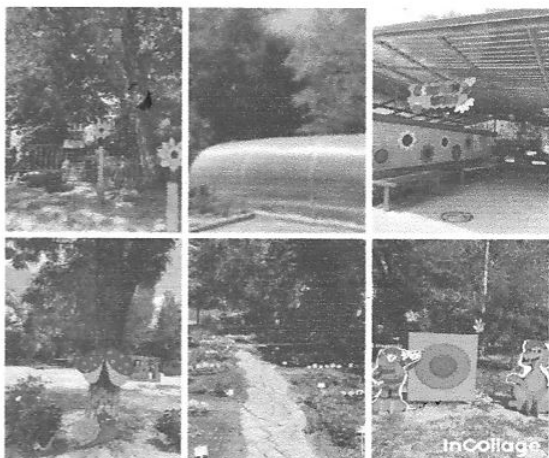


Фото № 8 Тамбур



Фото № 9 Кабинеты узких специалистов:



Фото № 10 Путь движения внутри здания

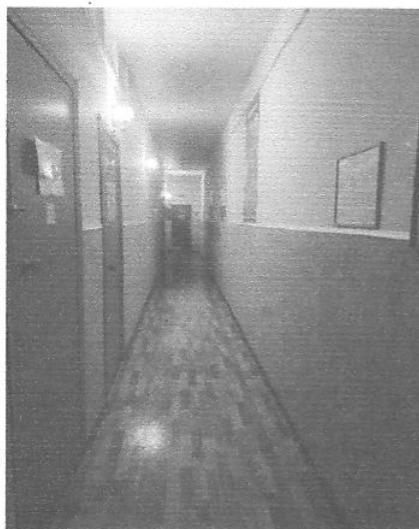


Фото № 11 Зоны целевого назначения



Фото № 12 Система информационной связи:





Фото № 13 Лестница внутри здания



Фото № 14 Тактильные таблички

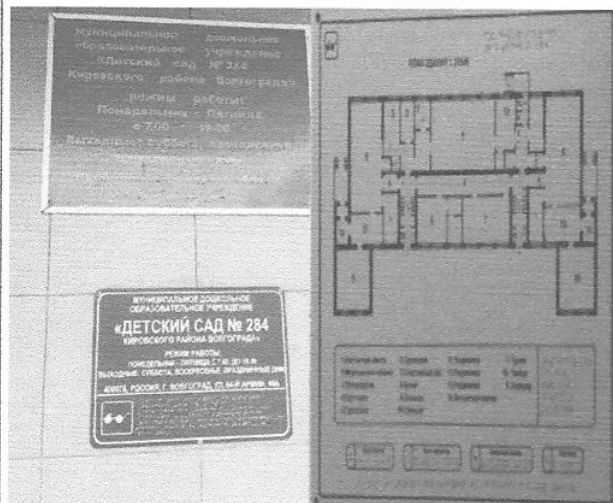


Фото № 15 Музыкальный зал



Фото № 16 Коридор

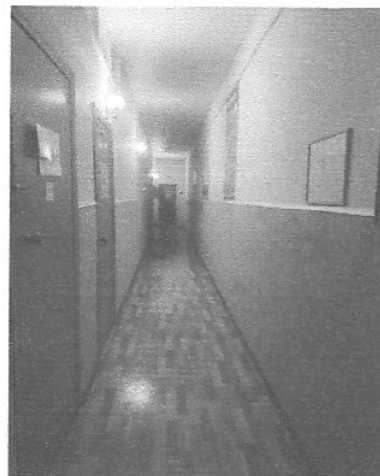


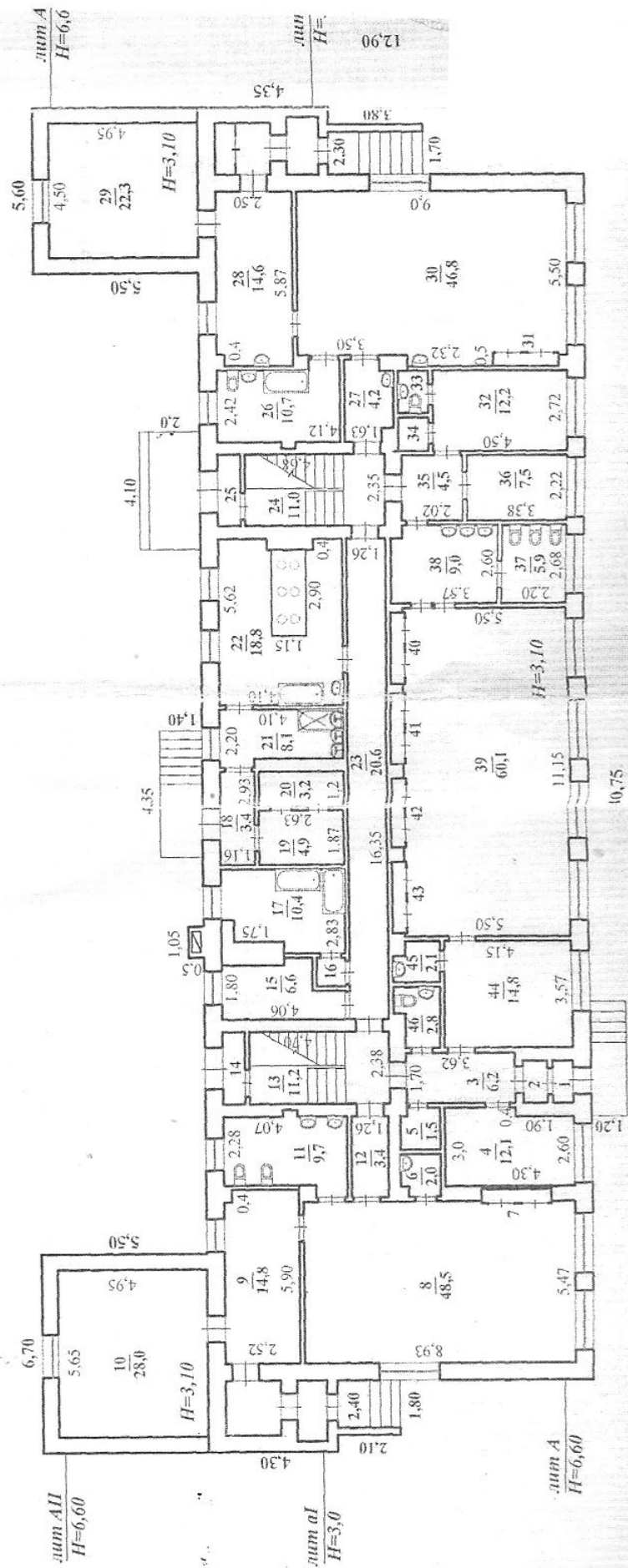
Фото № 17 Лестница, пандус, входная площадка



Фото № 18 Санитарно-гигиеническое помещение

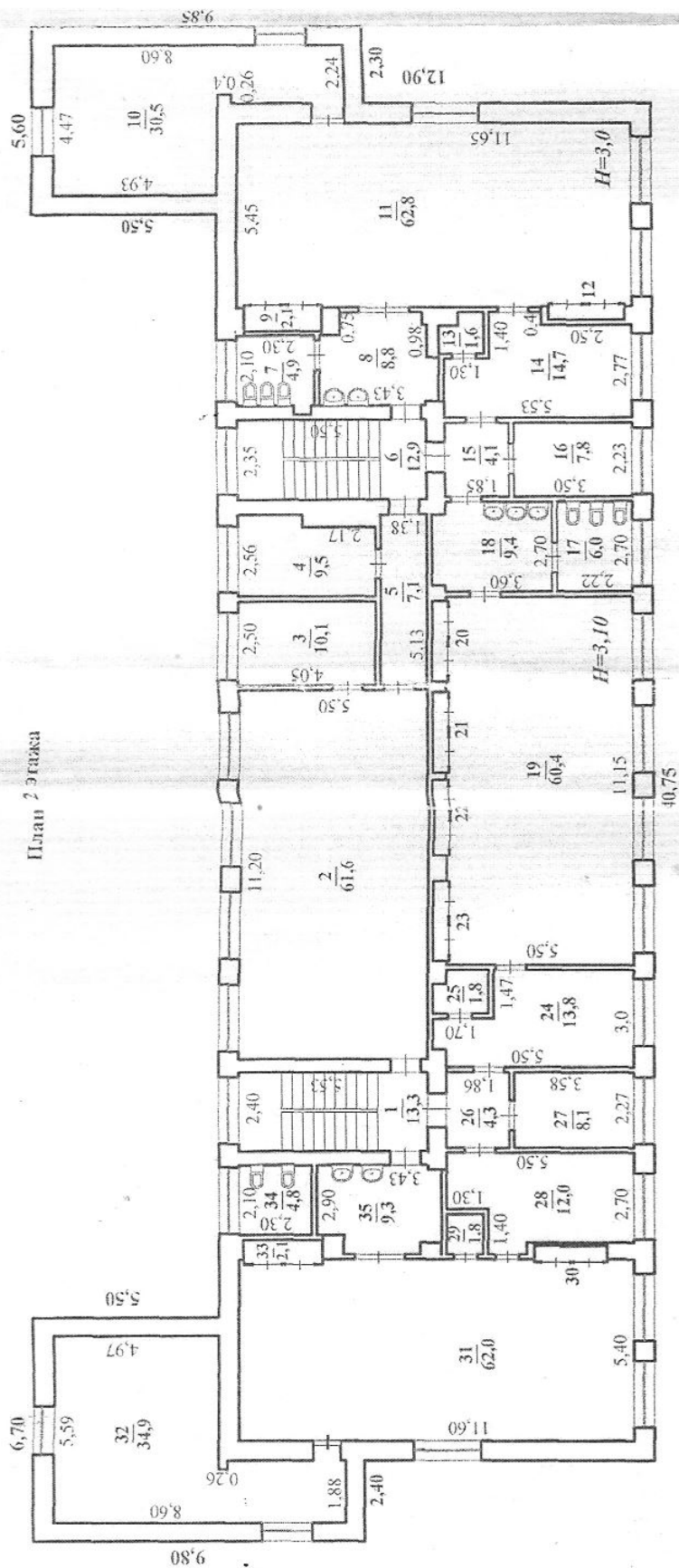


План I этажа

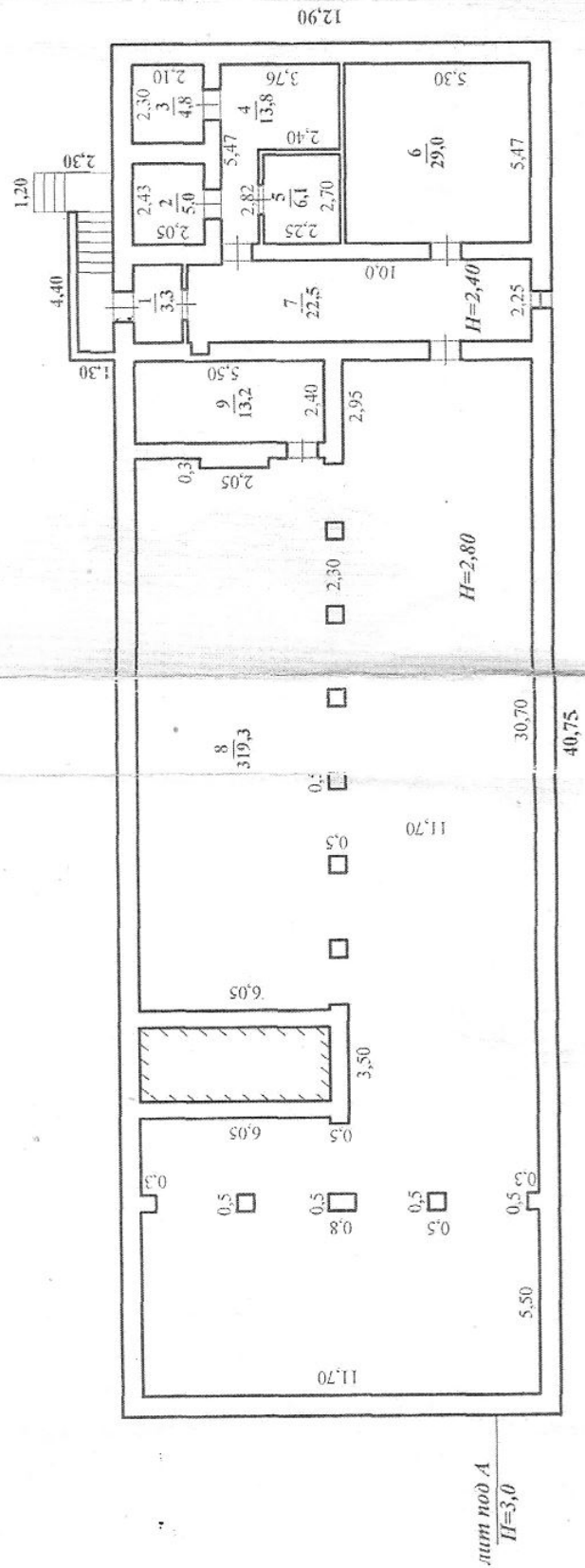




План 2 этажа



План подвала



лит под А  
H=3,0

**Перечень мероприятий, реализуемых для достижения запланированных значений показателей доступности для инвалидов объектов и услуг**

	Наименование мероприятия	Срок реализации, год	Планируемые результаты влияния мероприятия на повышение значения показателя доступности	Ответственные исполнители, соисполнители
<b>Раздел I. Совершенствование нормативной правовой базы</b>				
	Проведение паспортизации объектов и услуг	4 квартал 2025 г	Утверждение паспорта доступности для инвалидов объекта и предоставляемых на нем услуг по согласованию с представителем общества инвалидов. Определение объемов работ по обеспечению условий доступности и их финансирования, уточнение базовых значений показателей и сроков выполнения мероприятий.	заведующий
	Разработка «Дорожной карты»	2025 г	Достижение запланированных значений показателей доступности для инвалидов объектов и услуг.	заведующий
	Подготовка сметной документации на проведение ремонтных работ	2025-2031	Обеспечение условий индивидуальной мобильности инвалидам и возможности для самостоятельного их передвижения по объекту с целью получения услуг в	заведующий

				сфере образования.	
<b>II. Мероприятия по поэтапному повышению значений показателей доступности для инвалидов объектов инфраструктуры (транспортных средств, средств связи и информации), включая оборудование объектов необходимыми приспособлениями</b>					
	Установка поручней		2027-2031	Обеспечение условий индивидуальной мобильности инвалидам и возможности для самостоятельного их передвижения по объекту с целью получения услуг в сфере образования.	заведующий
	Приобретение специальных ограждений и тактильных направляющих для лиц с нарушениями зрения		2027-2031	Обеспечение условий индивидуальной мобильности инвалидам и возможности для самостоятельного их передвижения по объекту с целью получения услуг в сфере образования.	заведующий
	Обустройство парковочного места		2025-2031	Увеличение числа адаптированных для инвалидов и других МГН приоритетных объектов социальной, транспортной, инженерной инфраструктур	заведующий
<b>Раздел III. Мероприятия по поэтапному повышению значений показателей доступности предоставляемых инвалидам услуг с учетом имеющихся у них нарушений функций организма, а также по оказанию им помощи в преодолении барьеров, препятствующих пользованию объектами и услугами</b>					
	Предоставление инвалидам по слуху, при необходимости, услуги с использованием русского жестового языка и организация допуска на объект сурдопереводчика		По мере необходимости	Увеличение числа инвалидов, обучающихся по адаптированным основным общеобразовательным программам в общеобразовательных организациях.	заведующий

	Предоставление на объекте услуг в сфере образования инвалидам сопровождением ассистента-помощника	По мере необходимости	Увеличение числа инвалидов, обучающихся по адаптированным основным общеобразовательным программам в общеобразовательных организациях.	заведующий
	Предоставление услуг дистанционной форме	По мере необходимости	Увеличение числа инвалидов, обучающихся по адаптированным основным общеобразовательным программам в общеобразовательных организациях.	заведующий
	Организация обучения инвалидов совместно с другими обучающимися (в инклюзивных условиях в общеобразовательных организациях	2025-2031	Увеличение числа инвалидов, обучающихся по адаптированным основным общеобразовательным программам в общеобразовательных организациях.	заведующий
	Организация и проведение курсов повышения квалификации работников, обеспечивающих предоставление образовательных услуг детям-инвалидам	2025-2031	Повышение профессиональной компетенции руководящих и педагогических работников по организации обучения и воспитания детей инвалидов и детей с ОВЗ.	заведующий
<b>Раздел IV. Мероприятия по инструктированию или обучению специалистов, работающих с инвалидами, по вопросам, связанным с обеспечением доступности для них объектов, услуг и оказанием помощи в их использовании или получении (доступу к ним)</b>				
	Организация проведения инструктирование (или обучения) сотрудников по вопросам, связанным с обеспечением доступности для инвалидов объекта и услуг	Ежегодно	Увеличение доли специалистов, прошедших обучение или инструктирование по	заведующий

				вопросам, связанным с обеспечением доступности для инвалидов объекта и предоставляемых на нем услуг.	
	Внесение дополнений в должностные инструкции сотрудников по предоставлению услуг инвалидам и оказанию им при этом необходимой помощи	По мере необходимости	Увеличение числа инвалидов, обучающихся по адаптированным основным общеобразовательным программам в общеобразовательных организациях.	заведующий	